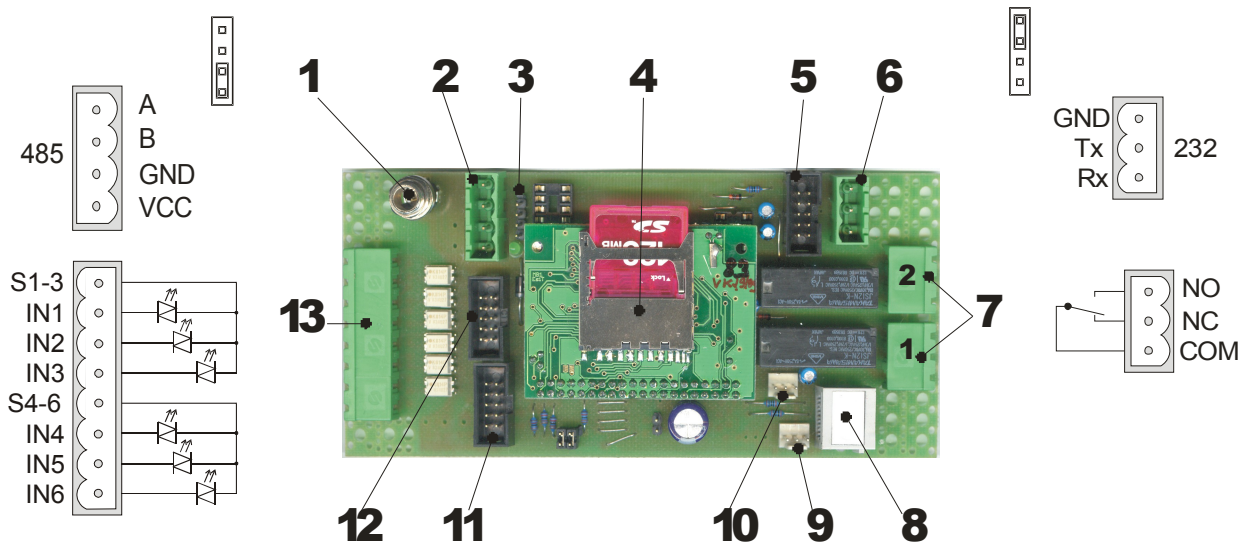


## Displejová řídicí jednotka ESM3



Č.	Prvek
1	Napájecí konektor Ø 2,1mm, napájecí napětí 15 ÷ 20V, max 1A
2	Konektor pro sériovou linku 485 + napájení
3	Jumpery pro volbu linky 232 nebo 485
4	Slot pro SD kartu (na obrázku je karta vložena)
5	Konektor pro Ethernet modul
6	Konektor pro sériovou linku 232
7	Konektor reléových výstupů 1 a 2
8	Konektor linky I2C pro připojení externích modulů
9	Konektor sériové linky pro připojení kontrolerů ESM1, čidla vnějšího osvětlení, DCF apod.
10	Konektor pro připojení čidla dálkového ovládání
11	Sběrnice pro připojení displejů – linka 2
12	Sběrnice pro připojení displejů – linka 1
13	Konektor pro připojení digitálních vstupů – opticky odděleno